

PATTEX ONE FOR ALL HIGH TACK

клей-герметик

ОПИСАНИЕ

Профессиональный монтажный клей на основе технологии FlexTec® для внутренних и наружных работ, для впитывающих и не впитывающих оснований, подходит для применения на влажных поверхностях, 440 г

ОБЛАСТЬ ПРИМЕНЕНИЯ

Крепление тяжелых предметов к впитывающим и невпитывающим поверхностям: кирпич, керамика, бетон, ДВП, гипсокартон, фанера, камень, МДФ, дерево, металл, UPVC, стекло, пластик*, окрашенные поверхности, зеркала**.

- заделывает швы в металлических и деревянных конструкциях (без смещения)
- заделывает швы в каналах вентиляции и кондиционирования воздуха (без смещения)
- позволяет клеить натуральные камни (например, оконное остекление - мрамор, гранит), если толщина натурального камня не менее 10 мм

Исключение: ПЭ, ПП, ПТФЭ, акриловое стекло, пластифицированный ПВХ, медь и латунь.

Не рекомендуется для постоянного погружения в воду.

**Сначала проведите испытания для определения прочности приклеивания из-за множества различных подложек. Адгезию изделия на полистироле (Styropor) можно значительно улучшить, нанося слой грунтовки с клеем для дерева на склеиваемые поверхности.*

***Использовать для зеркал конф. DIN EN 1036-1, для больших объектов обратитесь за технической консультацией.*

ХАРАКТЕРИСТИКИ

- Суперсильный
- Для тяжелого монтажа
- Начальная сила фиксации – 350 кг/м²
- Быстрохватывающий
- Высокая сила фиксации
- Подходит для большинства материалов



- Эластичный после отверждения
- 2-в-1: клеит и герметизирует, даже на влажных поверхностях
- Подходит для применения на влажных поверхностях
- Используется в бассейнах, саунах, банях
- Заполняет швы шириной до 20 мм
- Без изоцианатов
- Без растворителя
- Не стареет, не боится УФ излучения и перепадов температур
- Долговечный
- Безусадочный

РЕКОМЕНДАЦИИ ПО ПРИМЕНЕНИЮ

Подготовка базовой поверхности

Поверхности, подлежащие склеиванию, должны быть очищены от масла, жира, пыли и частиц и должны быть сухими. Сначала удалите излишки воды с впитывающих поверхностей.

В случае загрязненных поверхностей удалите грязь соответствующим растворителем или обработайте поверхность пескоструйным аппаратом с последующим удалением пыли. Перед нанесением прикройте прилегающую область фольгой или лентой, если это необходимо. Убедитесь, что краска или предыдущие покрытия находятся в хорошем состоянии, если нет, удалите.

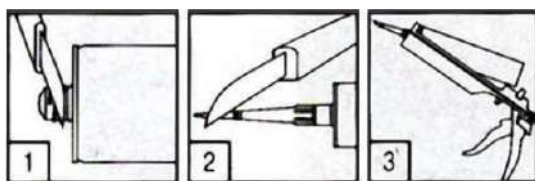
PATTEX ONE FOR ALL HIGH TASK

клей для ПВХ и алюминия

РЕКОМЕНДАЦИИ ПО ПРИМЕНЕНИЮ

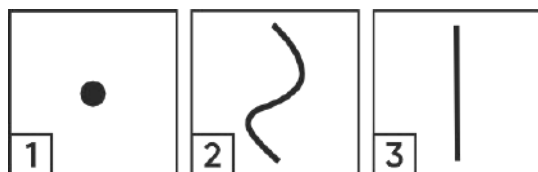
В случае неизвестных материалов или критических применений рекомендуется провести испытания или связаться с нашей технической службой. Для затвердевания клея требуется поглощение небольшого количества влаги (из атмосферы и/или субстрата).

Открывание пластикового картриджа



1. Отрежьте кончик картриджа над резьбой.
2. Прикрутите пластиковую насадку и отрежьте кончик насадки по диагонали.
3. Поместите патрон в пистолет.

Нанесение клея



Нанесите клей на одну из поверхностей:

1. точно, чтобы сгладить неровности;
2. в виде волны для более высокой начальной липкости на широких поверхностях;
3. прямыми нитями для поверхностей меньшего размера. В случае использования на открытом воздухе нанесите вертикальные линии.

Отпускайте спусковой крючок пистолета после каждого нанесения, чтобы предотвратить вытекание клея (не подходит для складного пистолета). Используя ручное давление, установите приклеиваемые элементы на место. При необходимости (например, на тяжелых изделиях и натянутых элементах) в течение первых нескольких часов после отверждения (не менее 24 часов)

используйте ленту, клинья или подпорки для фиксации собранных элементов вместе. Неправильно расположенный элемент можно легко отклеить и установить заново в течение нескольких минут после нанесения. Снова надавите. Минимальная толщина клеевого слоя должна составлять 1 мм для обеспечения вентиляции. Важно в случае двух невпитывающих поверхностей: клей не должен образовывать непрерывные линии, так как для отверждения клея необходим контакт с воздухом/влажгой. Следите за тем, чтобы линии клея не сливались!

Для герметизации

Максимальная ширина шва: 20 мм. Плотнo вдавите клей в шов, следя за тем, чтобы он идеально соприкасался со стенками шва. Заполните шов и избегайте попадания воздуха. Продукт следует плотно наносить на боковые стороны шва для обеспечения хорошей адгезии. После нанесения продукт можно разравнивать мыльным раствором до образования пленки.

Очистка

Немедленно очистите инструменты и оборудование, используемые при нанесении. Используйте воду с большим количеством мыла, уайт-спирит, этанол, или чистящие растворители. Затвердевший продукт можно удалить только механически (например, ножом или скребком).

После отверждения

После полного отверждения Pattex One For All High Task можно красить, причем особенно хорошо подходят акриловые краски на водной основе. Мы рекомендуем провести предварительное тестирование, поскольку существует множество различных красок. Краски воздушной сушки (например, на алкидных смолах) требуют более длительного времени высыхания/адгезии. 2К эпоксидные краски имеют плохие свойства выравнивания.

PATTEX ONE FOR ALL HIGH TACK

клей для ПВХ и алюминия

ХРАНЕНИЕ И БЕЗОПАСНОСТЬ

Рекомендуется проверить совместимость Pattex One For All High Tack в контакте с окрашенными поверхностями или если после нанесения клей подлежит окраске.

Не используйте Pattex One For All High Tack для герметизации окон, на битумных основаниях или на строительных материалах, которые могут иметь утечки масла, пластификаторы или растворители, которые могут повредить герметик.

Не подходит для использования с водой под давлением или постоянного погружения в воду, например, в бассейнах, под водой, водопроводных трубах. Не используйте Pattex One For All High Tack для герметизации ванн, раковин или стен/полов из керамической плитки в ванной комнате.

Продукт можно использовать для склеивания зеркал только в том случае, если зеркальное покрытие и защитный лак соответствуют стандарту EN 1036-1. Если вы не знаете качества зеркала и для больших предметов, обратитесь за советом к производителю зеркала.

Перед использованием продукта, пожалуйста, ознакомьтесь с паспортом безопасности, который предоставляется по запросу.

Срок годности: 18 месяцев с даты изготовления, если хранится нераспечатанным в оригинальном контейнере, в сухом месте, защищенном от прямых солнечных лучей, при температуре от +5°C до 25°C. Продукт не разрушается при замораживании, но избегайте больших перепадов температур во время хранения.

PATTEX ONE FOR ALL HIGH TASK

клей для ПВХ и алюминия

ТЕХНИЧЕСКОЕ ОПИСАНИЕ

Основа	Полимеры Flextec®
Цвет	Белый
Запах	Слабый, алкоголь
Плотность (ISO 2811-1)	~ 1,65 г/см ³
Температура применения (поверхности и воздуха)	от +5°C до +40°C
Консистенция	паста без примесей
Время образования пленки (23°C, 50% об.ч.)	10 минут
Твердость по Шору А. (ISO868)	~ 60
Термостойкость	от -30°C до +80°C; периодически до 100°C
Начальная адгезия	~ 35 г/см ²
Усадка (ISO 10563)	~ -3%
Время открытия	~ 15 мин.
Эластичность (ISO 11600-F)	25%
Гибкость (DIN53504, S2)	~ 90-100%
Модуль при растяжке 100% (DIN 53504, S2)	~ 1,5 Н/мм ²
Прочность на разрыв (DIN EN 205)	~ 1,6 Н/мм ²
Удлинение при разрыве (DIN 53504, S2)	100%
Скорость отверждения (23°C, 50% об.ч., шарик 20x10 мм)	2 мм в течение 24 часов
Адгезионная прочность (DIN EN 205)	2,0 Н/мм ² (прочность при сдвиге, дерево/дерево)
Покрытие на плоских поверхностях	300 г/м ²

Информация, приведенная в этом техническом паспорте (TDS), включая рекомендации по использованию и применению продукта, основана на наших знаниях и опыте о продукте на дату настоящего TDS. Продукт может иметь различные применения, а также различные условия применения и условия работы в вашей среде, которые находятся вне нашего контроля. Поэтому Henkel не несет ответственности за пригодность нашего продукта для производственных процессов и условий, в которых вы его используете, а также за предполагаемые применения и результаты. Мы настоятельно рекомендуем вам провести собственное предварительное тестирование, чтобы подтвердить такую пригодность нашего продукта.

Любая ответственность за информацию в техническом описании или любые другие письменные или устные рекомендации относительно указанного продукта исключена

Импортер и уполномоченная организация в Казахстане: ТОО «Henkel Central Asia & Caucasus» («Хенкель Централ Эйша энд Коукакас»), ул. Масанчи, 78, Алмалинский район, г. Алматы, Республика Казахстан. Тел.: +7 (727) 244 33 99, www.henkel.com