

PATTEX FIX SUPER

МОНТАЖНЫЙ КЛЕЙ

ОПИСАНИЕ

Монтажный клей на основе водно-дисперсионной формулы INSTANT TACK® без растворителей, 50 г и 250 г

ОБЛАСТЬ ПРИМЕНЕНИЯ

Pattex FIX SUPER подходит для следующих поверхностей: штукатурка (внутри помещений), бетон, ячеистый бетон, пемза, фибробетон, гипсокартон, гипсокартонные плиты, древесные материалы (например, древесностружечные плиты). Идеален для декоративных и интерьерных работ и для работы с пенопластом, пенополистиролом, стиропором, гипсом, деревом, металлом, лепниной, ПВХ и т.д. Для внутренних работ и впитывающих оснований.

ХАРАКТЕРИСТИКИ

- Быстрое высыхание на впитывающих поверхностях
- Высокая прочность склеивания
- Нет необходимости длительного удержания изделия
- Начальная сила фиксации* – 50 кг/м²
- Может быть окрашен после высыхания
- Идеален для интерьерных работ
- Заполняет щели и зазоры шириной до 10 мм
- Минимальная температура нанесения +10°C
- Без запаха

*Метод внутренней лаборатории Хенкеля: 16 г/см²

РЕКОМЕНДАЦИИ ПО ПРИМЕНЕНИЮ

Предварительная обработка

Убедитесь, что поверхности, подлежащие склеиванию, чистые и без пыли, жира или масла. Поверхности не должны быть постоянно влажными.

Одна поверхность должна быть пористой, чтобы обеспечить прочное и надежное сцепление, поскольку для того, чтобы сцепление вступило в силу, вода должна испариться.

В случае оснований с высокой адсорбцией воды, таких как гипс, МДФ, древесностружечная плита (не OSB), глиняный кирпич, возможно, что клей слишком быстро высыхает по внешнему периметру нанесения, и внутренняя часть нанесения не образует надлежащего сцепления.

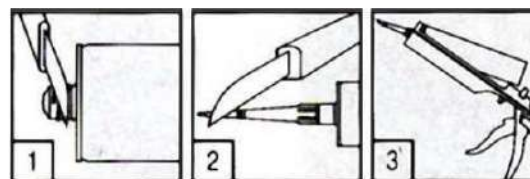


Чтобы обеспечить надлежащее сцепление на сильно впитывающих поверхностях, перед приклеиванием смочите поверхность распылителем или влажной тканью. Для двух не впитывающих или чувствительных к воде поверхностей используйте PL 700.

Чтобы удалить остатки клея с декоративных панелей из полиуретана, используйте абразивную бумагу или растворители, такие как ацетон, перед нанесением Pattex FIX SUPER.

Применение

Открытие пластикового картриджа



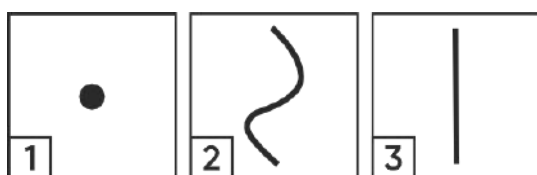
1. Отрежьте кончик картриджа над резьбой.
2. Прикрутите пластиковую насадку и отрежьте кончик насадки по диагонали.
3. Поместите патрон в пистолет.

PATTEX FIX SUPER

МОНТАЖНЫЙ КЛЕЙ

РЕКОМЕНДАЦИИ ПО ПРИМЕНЕНИЮ

Нанесение клея



Нанесите клей на одну из поверхностей:

1. точно, чтобы сгладить неровности;
2. в виде волны для более высокой начальной липкости на широких поверхностях;
3. прямыми нитями для поверхностей меньшего размера. В случае использования на открытом воздухе нанесите вертикальные линии.

Отпускайте спусковой крючок пистолета после каждого нанесения, чтобы предотвратить вытекание клея (не подходит для складного пистолета).

Склеивание панелей, пластиковых декоративных деталей, акустических панелей и т.д.:

Расположите панель на расстоянии 1-2 см от места приклеивания, затем сдвиньте в нужное положение и хорошо прижмите. При необходимости закрепите тяжелые материалы декоративными гвоздями. Если нижележащий слой гладкий и прочный, приклейте панели непосредственно. Для неровных поверхностей мы рекомендуем создать механически закрепленную подконструкцию из небольших деревянных панелей или жестких полосок из полистирола или пенополиуретана (ширина 5-10 см, толщина 5-20 мм, расстояние между полосами 30-65 см, в зависимости от склеиваемых панелей).

ХРАНЕНИЕ И БЕЗОПАСНОСТЬ

Перед использованием изделия, пожалуйста, ознакомьтесь с соответствующим Паспортом безопасности материалов, который предоставляется по запросу.

Очистка

Немедленно удалите остатки клея влажной тканью. Отвержденный материал можно удалить только механическим способом.

Хранить в прохладном, сухом и нераспечатанном виде до 18 месяцев. Храните вдали от источников тепла, пламени и искр в прохладном месте. Поскольку продукт содержит воду, его лучше хранить при температуре выше точки замерзания. После вскрытия обязательно закройте, используйте весь картридж вскоре после вскрытия.

PATTEX FIX SUPER

МОНТАЖНЫЙ КЛЕЙ

ТЕХНИЧЕСКОЕ ОПИСАНИЕ

Состав	Дисперсия
Плотность	<i>дисперсии около 1,30 г/см³</i>
Термостойкость	<i>от -20°C до +70°C</i>
Открытое время	<i>~ 15 мин</i>
Температура нанесения	<i>от +10°C до +40°C</i>
Начальная липкость	<i>15-19 г/см³</i>
Конечная прочность (DIN EN 205)	<i>5-6 Н/мм²</i>
Срок годности	<i>18 месяцев в прохладных местах</i>
Время схватывания	<i>24 ч</i>
Расход	<i>~ 6-8 м при диаметре полосы 5 мм, или около 400 г/м²</i>

Информация, приведенная в этом техническом паспорте (TDS), включая рекомендации по использованию и применению продукта, основана на наших знаниях и опыте о продукте на дату настоящего TDS. Продукт может иметь различные применения, а также различные условия применения и условия работы в вашей среде, которые находятся вне нашего контроля. Поэтому Henkel не несет ответственности за пригодность нашего продукта для производственных процессов и условий, в которых вы его используете, а также за предполагаемые применения и результаты. Мы настоятельно рекомендуем вам провести собственное предварительное тестирование, чтобы подтвердить такую пригодность нашего продукта.

Любая ответственность за информацию в техническом описании или любые другие письменные или устные рекомендации относительно указанного продукта исключена

Импортер и уполномоченная организация в Казахстане: ТОО «Henkel Central Asia & Caucasus» («Хенкель Централ Эйша энд Коукакас»), ул. Масанчи, 78, Алмалинский район, г. Алматы, Республика Казахстан. Тел.: +7 (727) 244 33 99, www.henkel.com