

PATTEX FIX SUPER

МОНТАЖНЫЙ КЛЕЙ

ОПИСАНИЕ

Универсальный клей на основе акриловой водной дисперсии, 400 г

ОБЛАСТЬ ПРИМЕНЕНИЯ

- Приклеивание стеновых панелей из дерева, ПВХ, пробки, гипрока
- Приклеивание изоляционных панелей, декоративных деталей, профилей
- Установка подоконников и дверных рам
- Приклеивание плинтусов и декоративных фризов

Склеиваемые материалы: Стиропор, дерево, металл, ПВХ, керамика, ДСП, МДФ, гипсокартон, пробка, полистирол, пенопласт, гипс и другие подобные материалы.

Не подходит для полиэтилена, полипропилена, тефлона.

РЕКОМЕНДАЦИИ ПО ПРИМЕНЕНИЮ

Подготовка поверхности

Склеиваемые поверхности должны быть сухими и чистыми. Перед склеиванием выдержите материалы при комнатной температуре (от +18°C до +25°C). Одна из поверхностей должна быть пористой (впитывать воду).

Нанесение клея

Нанести клей тонким ровным слоем на одну из склеиваемых поверхностей, соединить с другой склеиваемой поверхностью, прижать и зафиксировать на 10-15 минут.

Рабочая температура склейки не должна быть ниже +10°C.

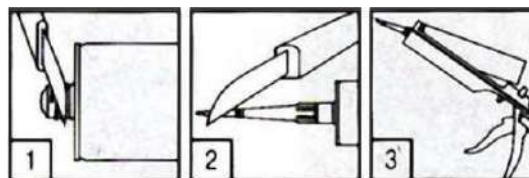
Расход

200-400г/м² для декоративных и изоляционных панелей;

При нанесении сплошным валиком диаметром 6 мм:
3 п. метра - 125 г, 6 п. метров - 250 г, 9 п. метров - 400 г

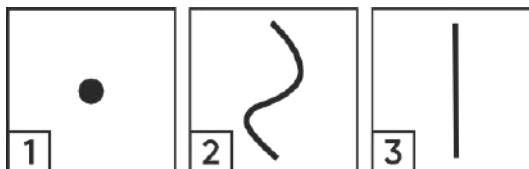


Открытие пластикового картриджа



1. Отрежьте кончик картриджа над резьбой.
2. Прикрутите пластиковую насадку и отрежьте кончик насадки по диагонали.
3. Поместите патрон в пистолет.

Нанесение клея



Нанесите клей на одну из поверхностей:

1. точно, чтобы сгладить неровности;
2. в виде волны для более высокой начальной липкости на широких поверхностях;
3. прямыми нитями для поверхностей меньшего размера. В случае использования на открытом воздухе нанесите вертикальные линии.

PATTEX FIX SUPER

МОНТАЖНЫЙ КЛЕЙ

РЕКОМЕНДАЦИИ ПО ПРИМЕНЕНИЮ

Отпускайте спусковой крючок пистолета после каждого нанесения, чтобы предотвратить вытекание клея (не подходит для складного пистолета).

Приклеивание панелей, пластиковых декоративных деталей, акустических панелей и т.д.:

Разместите панель на расстоянии 1-2 см от места склеивания, затем сдвиньте в нужное положение и хорошо прижмите. При необходимости закрепите тяжелые материалы декоративными гвоздями. Если нижний слой гладкий и прочный, склеивайте панели напрямую. Для неровных поверхностей мы рекомендуем создать механически закрепленную платформу из небольших деревянных панелей или полос жесткого полистирола или пенополиуретана (ширина: 5-10 см, толщина: 5-20 мм, расстояние между полосами: 30-65 см, в зависимости от панели, которые нужно склеить).

ХРАНЕНИЕ И БЕЗОПАСНОСТЬ

Хранить плотно закрытым при температуре от +5°C до +30°C.

По истечении срока годности высохшие остатки клея утилизировать как бытовой отход.

Во время перерывов в применении клей необходимо держать плотно закрытым, чтобы избежать образования поверхностной пленки.

При попадании на кожу рук или в глаза тщательно промыть водой.

Очистка инструментов

Очистите инструменты и материалы сразу после использования с помощью воды. Засохший клей удаляется механическим способом.

Срок годности 18 месяцев со дня производства

Берегите от детей.

PATTEX FIX SUPER

МОНТАЖНЫЙ КЛЕЙ

ТЕХНИЧЕСКОЕ ОПИСАНИЕ

Основа	Водная дисперсия полиакрилатов
Цвет	Белый
Консистенция	Пастообразная, гладкая поверхность
Выдавливание / экструзия	Легкое
Водостойкость	Устойчив к воздействию влаги
Устойчивость к погодным условиям. Морозостойкость	Выдерживает до 5 циклов кратковременного замораживания
Срок службы	Длительный
Применение	Для внутреннего применения
Температура нанесения	Не ниже +10°C
Температура эксплуатации клеевого шва	От -20°C до +80°C
Рабочее (открытое) время	~ 15 минут
Заполняющая способность	Заполняет щели до 10 мм
Схватываемость, начальная прочность склеивания	120 кг/м ²
Конечная прочность склеивания	~ 4,0 Н/мм ² при сдвиге
Время отвердевания	До 48 часов
Плотность	~ 1,37 г/см ³
Возможность окрашивания	Возможно окрашивание

Информация, приведенная в этом техническом паспорте (TDS), включая рекомендации по использованию и применению продукта, основана на наших знаниях и опыте о продукте на дату настоящего TDS. Продукт может иметь различные применения, а также различные условия применения и условия работы в вашей среде, которые находятся вне нашего контроля. Поэтому Henkel не несет ответственности за пригодность нашего продукта для производственных процессов и условий, в которых вы его используете, а также за предполагаемые применения и результаты. Мы настоятельно рекомендуем вам провести собственное предварительное тестирование, чтобы подтвердить такую пригодность нашего продукта.

Любая ответственность за информацию в техническом описании или любые другие письменные или устные рекомендации относительно указанного продукта исключена

Импортер и уполномоченная организация в Казахстане: ТОО «Henkel Central Asia & Caucasus» («Хенкель Централ Эйша энд Коукакас»), ул. Масанчи, 78, Алмалинский район, г. Алматы, Республика Казахстан. Тел.: +7 (727) 244 33 99, www.henkel.com