

PATTEX FIX MIRRORS & PANELS

универсальный монтажный клей

ОПИСАНИЕ

Универсальный монтажный клей Pattex Зеркала и панели, 440 г

ОБЛАСТЬ ПРИМЕНЕНИЯ

Pattex Fix Mirrors & Panels особенно подходит для склеивания зеркал**, стекла и облицовочных панелей, а также совместим со многими поверхностями, включая кирпич, керамику, бетон, ДСП и ОСП плиты, гипсокартон, фанеру, камень, МДФ, ХДФ, дерево, металл, ПВХ, стекло, пластик*, лакированные поверхности*, зеркала**.

Склеивание натурального камня (например, подоконников из мрамора, гранита) возможно, если натуральный камень имеет толщину не менее 10 мм. Подходит для всех впитывающих и невпитывающих основ***, кроме ПЭ, ПП, ПТФЭ, акрилового стекла, смягченного ПВХ, меди и латуни. Для основ с поверхностной обработкой рекомендуется провести тест на склеивание или обратиться в нашу техническую службу.

**Проведен предварительный тест для определения подходящей основы для приклеивания. Параметры приклеивания к пенополистиролу можно существенно улучшить, если его предварительно покрыть дисперсионным проникающим слоем (например, можно использовать столярный клей Pattex Wood Standard). Смешайте столярный клей в соотношении 1:1 с водой и распределите по основе. После высыхания грунтовки можно использовать Pattex Fix Mirrors & Panels.*

*** Используйте зеркала в соответствии с DIN EN 1036-1, для крупных объектов обратитесь за технической консультацией.*

**** Не рекомендуется для поверхностей, постоянно погруженных в воду. В случае наружного применения убедитесь, что затвердевший клеевой слой не подвергается воздействию прямых солнечных лучей / УФ-излучения.*



ХАРАКТЕРИСТИКИ

- Для впитывающих и невпитывающих поверхностей
- Для внутреннего и наружного использования (также подходит для влажных поверхностей)
- Начальная адгезия 350 кг/м², во время высыхания нет необходимости механической фиксации материала
- Возможность корректуры в течение нескольких минут
- Не содержит растворителей, подходит также для чувствительных поверхностей (например, зеркал, полистирола, натурального камня)
- Быстрохватывающий
- Высокая сила фиксации
- Не имеет запаха
- Водостойкий
- Можно окрашивать после высыхания
- Безусадочный
- 80% картриджа изготовлено из переработанного пластика

- Технология компании Henkel на основе полимеров обеспечивает высочайшую прочность, универсальность, устойчивость к внешним воздействиям (вода, ветер, удары) и постоянную фиксацию.

PATTEX FIX MIRRORS & PANELS

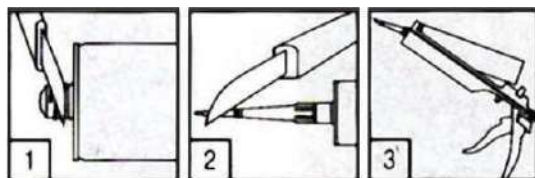
универсальный монтажный клей

РЕКОМЕНДАЦИИ ПО ПРИМЕНЕНИЮ

Подготовка

Склеиваемые поверхности должны быть сухими, чистыми, очищенными от жира, масла и пыли. Перед нанесением клея удалите стоячую воду с впитывающих поверхностей. В случае загрязнения поверхностей удалите грязь растворителем или отшлифуйте поверхность. Затем очистите от пыли. При необходимости прикройте прилегающий участок пленкой или лентой. Убедитесь, что краска или покрытия прочно закреплены. Если нет, удалите их. Для затвердевания клея требуется небольшое количество влаги (из атмосферы и/или основы). Адгезия на многих гладких поверхностях может быть улучшена за счет специальной грунтовки.

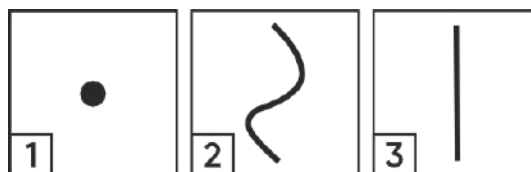
Открытие пластикового картриджа



1. Отрежьте кончик картриджа над резьбой.
2. Прикрутите пластиковую насадку и отрежьте кончик насадки по диагонали.
3. Поместите патрон в пистолет.

Из-за очень сильной клеевой формулы продукт очень трудно извлечь из тьюбика. Поэтому достаточно обрезать насадку (мин. 8 мм в диаметре) или придать ей V-образную форму.

Нанесение клея



Нанесите клей на одну из поверхностей:

1. точно, чтобы сгладить неровности;
2. в виде волны для более высокой начальной липкости на широких поверхностях;
3. прямыми нитями для поверхностей меньшего размера. В случае использования на открытом воздухе нанесите вертикальные линии.

Отпускайте спусковой крючок пистолета после каждого нанесения, чтобы предотвратить вытекание клея (не подходит для складного пистолета).

Для расположения склеиваемых поверхностей в правильном положении используйте нажатие руками. При необходимости (для тяжелых материалов и габаритных предметов) используйте клейкую ленту, клинья или опоры, чтобы удерживать предметы в правильном положении. Оставьте их в таком положении на первоначальное время отверждения, но не менее чем на 24 часа.

Неправильно расположенный предмет можно легко снять и переместить в течение первых нескольких минут после нанесения. Затем прижмите его снова. Минимальная толщина клеевого слоя должна составлять 1 мм для обеспечения вентиляции.

Важно! В случае двух невпитывающих поверхностей: Клей не должен образовывать сплошные поверхности, так как для правильного отверждения клея важны подача воздуха и вентиляция. Следите, чтобы нанесенные полосы клея не слипались!

PATTEX FIX MIRRORS & PANELS

универсальный монтажный клей

ХРАНЕНИЕ И БЕЗОПАСНОСТЬ

Перед использованием продукта прочтите соответствующий паспорт безопасности, который можно получить по запросу.

Чистка

Инструменты и принадлежности для нанесения немедленно очистите. Для очистки используйте воду с большим количеством мыла, технический бензин, спирт или другие растворители. Затвердевший продукт можно удалить только механически (например, ножом или скребком).

После отверждения

После полного отверждения Pattex Fix Mirrors & Panels можно красить. Особенно подходят акриловые краски на водной основе. Из-за большого количества различных цветов рекомендуется провести пробную окраску. Кислородно-отверждаемые краски (например, алкидные смолы) сохнут/прилипают дольше, не рекомендуются 2К-эпоксидные краски.

Хранение

Хранить 18 месяцев со дня изготовления при хранении продукта в невскрытом оригинальном картридже, в сухом, защищенном от прямых солнечных лучей месте, при температуре от +5°C до 25°C

Ограничения при использовании

Рекомендуется провести тест на совместимость с окрашенными поверхностями. Тест подходит и в случае последующего перекрашивания изделия. Краски, которые в присутствии кислорода становятся сетчатыми, могут иметь более длительное время высыхания, повышенную липкость или обесцвечивание. Особенно в случае с краской на основе алкидных смол. Повторное покрытие проводите только тогда, когда продукт полностью затвердеет.

Не используйте PATTEX Fix Mirrors & Panels в качестве герметика. Не подходит для битумных основ и строительных материалов, из которых могут вытекать масла, пластификаторы или растворители. Изделие может быть ими повреждено. Не подходит для применения с водой под давлением или при постоянном погружении, например, в бассейнах ниже уровня воды, в водопроводных трубах. Не используйте для герметизации ванн, раковин или для герметизации плитки и полов в ванных комнатах.

Продукт можно использовать для приклеивания зеркал только в том случае, если покрытие зеркала и защитный лак соответствуют требованиям EN 1036-1. В случае зеркал неизвестного качества и крупных объектов обратитесь за разрешением к производителю зеркала.

PATTEX FIX MIRRORS & PANELS

универсальный монтажный клей

ТЕХНИЧЕСКОЕ ОПИСАНИЕ

Состав	<i>Flextec-Polymer (полимер (STP) с силиновыми концевыми группами, отверждаемый влагой)</i>
Цвет	<i>Белый</i>
Запах	<i>Слабый</i>
Температура использования	<i>от +5°C до +40°C (в зависимости от типа основы и воздуха)</i>
Консистенция	<i>Консистентная паста</i>
Плотность (ISO 2811-1)	<i>~1,65 г/см³</i>
Время формирования пленки *	<i>~5 минут</i>
Период после открытия	<i>~15 минут</i>
Скорость отверждения *	<i>до 48 ~2 мм / 24 часа</i>
Начальная адгезия	<i>~35 г/см²</i>
Срок хранения	<i>18 месяцев при температуре от +5°C до 25°C</i>
Отвержденный продукт (ISO868)	<i>~60</i>
Модуль 100% (DIN 53504, S2)	<i>~1,3 Н/мм²</i>
Удлинение при разрыве (DIN 53504, S2)	<i>~90-100%</i>
Прочность на разрыв (DIN 53504, S2)	<i>~1,3 Н/мм²</i>
Предельная прочность (DIN EN 205)	<i>~1,5 Н/мм² (прочность на разрыв, дерево/дерево)</i>
Термостойкость	<i>-30°C - +80°C, кратковременно 100°C</i>
Расход на ровных поверхностях	<i>~300 г/м²</i>
Усадка (ISO 10563)	<i>~-3 %</i>

*23°C, относительная влажность 50%

Информация, приведенная в этом техническом паспорте (TDS), включая рекомендации по использованию и применению продукта, основана на наших знаниях и опыте о продукте на дату настоящего TDS. Продукт может иметь различные применения, а также различные условия применения и условия работы в вашей среде, которые находятся вне нашего контроля. Поэтому Henkel не несет ответственности за пригодность нашего продукта для производственных процессов и условий, в которых вы его используете, а также за предполагаемые применения и результаты. Мы настоятельно рекомендуем вам провести собственное предварительное тестирование, чтобы подтвердить такую пригодность нашего продукта.

Любая ответственность за информацию в техническом описании или любые другие письменные или устные рекомендации относительно указанного продукта исключена

Импортер и уполномоченная организация в Казахстане: ТОО «Henkel Central Asia & Caucasus» («Хенкель Централ Эйша энд Коукакас»), ул. Масанчи, 78, Алмалинский район, г. Алматы, Республика Казахстан. Тел.: +7 (727) 244 33 99, www.henkel.com