

PATTEX FIX EXTREME POWER

МОНТАЖНЫЙ КЛЕЙ

ОПИСАНИЕ

Монтажный клей на основе водно-дисперсионной формулы без растворителей INSTANT TACK®, 385 г

ОБЛАСТЬ ПРИМЕНЕНИЯ

Клей Pattex FIX Extreme Power подходит для следующих поверхностей: штукатурка (внутри помещений), бетон, пористый бетон, пемза, дисперсно-армированный бетон, сухая гипсовая штукатурка, гипсокартон, древесные материалы (например, ДСП) и жесткие пенополиуретаны.

Не используется, если склеиваются два не впитывающих основания.

ХАРАКТЕРИСТИКИ

- Высокая сила фиксации
- Нет необходимости длительно удерживать изделие
- Первоначальная сила фиксации*: 350 кг/м²
- Быстрое высыхание на абсорбирующих поверхностях
- Можно окрашивать после высыхания
- Применяется на деликатных поверхностях
- Подходит для заполнения зазоров шириной до 10 мм
- Для внутренних работ
- Отсутствие запаха

* Лабораторный метод компании «Хенкель»: 35 г/см²

РЕКОМЕНДАЦИИ ПО ПРИМЕНЕНИЮ

Подготовка поверхности

Убедитесь, что склеиваемые поверхности чистые и не содержат пыли, жира, масла и других загрязнений. Поверхности должны быть сухими.

Одна поверхность должна быть пористой, чтобы обеспечить прочное и надежное соединение, потому что вода должна испариться, чтобы соединение вступило в силу.

В случае сильно водоабсорбирующих субстратов, таких как гипс, МДФ, ДСП (не ОСП), глиняный кирпич, возможно слишком быстрое высыхание клея по внешнему периметру нанесения, а внутренняя часть нанесения может не сформировать надежную связь.

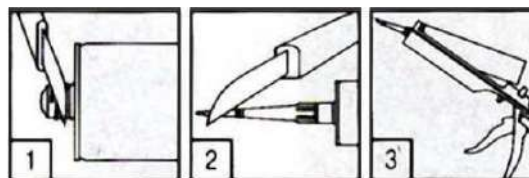


Для обеспечения надежного сцепления на сильно абсорбирующих поверхностях, перед приклеиванием увлажните поверхность пульверизатором или мокрой тканью.

Чтобы удалить остатки клея и разделителей с декоративных панелей из полиуретана, используйте наждачную бумагу или растворители, такие как ацетон, перед нанесением клея Pattex FIX Extreme Power.

Применение

Открытие пластикового картриджа



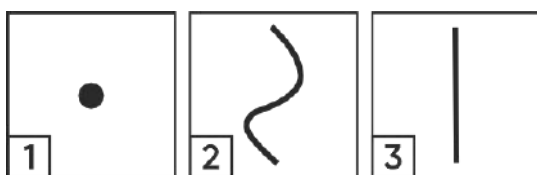
1. Отрежьте кончик картриджа над резьбой.
2. Прикрутите пластиковую насадку и отрежьте кончик насадки по диагонали.
3. Поместите патрон в пистолет.

PATTEX FIX EXTREME POWER

МОНТАЖНЫЙ КЛЕЙ

РЕКОМЕНДАЦИИ ПО ПРИМЕНЕНИЮ

Нанесение клея



Нанесите клей на одну из поверхностей:

1. точно, чтобы сгладить неровности;
2. в виде волны для более высокой начальной липкости на широких поверхностях;
3. прямыми нитями для поверхностей меньшего размера. В случае использования на открытом воздухе нанесите вертикальные линии.

Отпускайте спусковой крючок пистолета после каждого нанесения, чтобы предотвратить вытекание клея (не подходит для складного пистолета).

Приклеивание панелей, пластиковых декоративных деталей, акустических панелей и т.д.:

Разместите панель на расстоянии 1-2 см от места склеивания, затем сдвиньте в нужное положение и хорошо прижмите. При необходимости закрепите тяжелые материалы декоративными гвоздями. Если нижний слой гладкий и прочный, склеивайте панели напрямую. Для неровных поверхностей мы рекомендуем создать механически закрепленную платформу из небольших деревянных панелей или полос жесткого полистирола или пенополиуретана (ширина: 5-10 см, толщина: 5-20 мм, расстояние между полосами: 30-65 см, в зависимости от панели, которые нужно склеить).

ХРАНЕНИЕ И БЕЗОПАСНОСТЬ

Перед использованием изделия, пожалуйста, ознакомьтесь с соответствующим Паспортом безопасности материалов, который предоставляется по запросу.

Очистка

Незамедлительно удалите остатки клея влажной тканью. Затвердевший материал можно удалить только механическим способом.

Хранить в прохладном, сухом и закрытом помещении до 18 месяцев.

Хранить вдали от источников тепла, пламени и искр в прохладном месте. Поскольку продукт содержит воду, его лучше всего хранить при температуре выше нуля.

После открытия обязательно закройте крышку, используйте весь картридж вскоре после открытия

Берегите от детей.

PATTEX FIX EXTREME POWER

МОНТАЖНЫЙ КЛЕЙ

ТЕХНИЧЕСКОЕ ОПИСАНИЕ

Состав	Дисперсия
Плотность	~ 1,30 г/см ³
Термостойкость	От -20°C до +70°C
Открытое время	~ 20 мин
Температура нанесения	От +10°C до +40°C
Начальное схватывание	~ 350 кг/м ²
Конечная прочность (DIN EN 205)	4 до 5 Н/мм ²
Время схватывания	24 ч.
Расход	8-10 м при нанесении слоем 6 мм в диаметре, или около 400 г/м ²
Срок хранения	18 месяцев в прохладных помещениях

Информация, приведенная в этом техническом паспорте (TDS), включая рекомендации по использованию и применению продукта, основана на наших знаниях и опыте о продукте на дату настоящего TDS. Продукт может иметь различные применения, а также различные условия применения и условия работы в вашей среде, которые находятся вне нашего контроля. Поэтому Henkel не несет ответственности за пригодность нашего продукта для производственных процессов и условий, в которых вы его используете, а также за предполагаемые применения и результаты. Мы настоятельно рекомендуем вам провести собственное предварительное тестирование, чтобы подтвердить такую пригодность нашего продукта.

Любая ответственность за информацию в техническом описании или любые другие письменные или устные рекомендации относительно указанного продукта исключена

Импортер и уполномоченная организация в Казахстане: ТОО «Henkel Central Asia & Caucasus» («Хенкель Централ Эйша энд Коукасас»), ул. Масанчи, 78, Алмалинский район, г. Алматы, Республика Казахстан. Тел.: +7 (727) 244 33 99, www.henkel.com